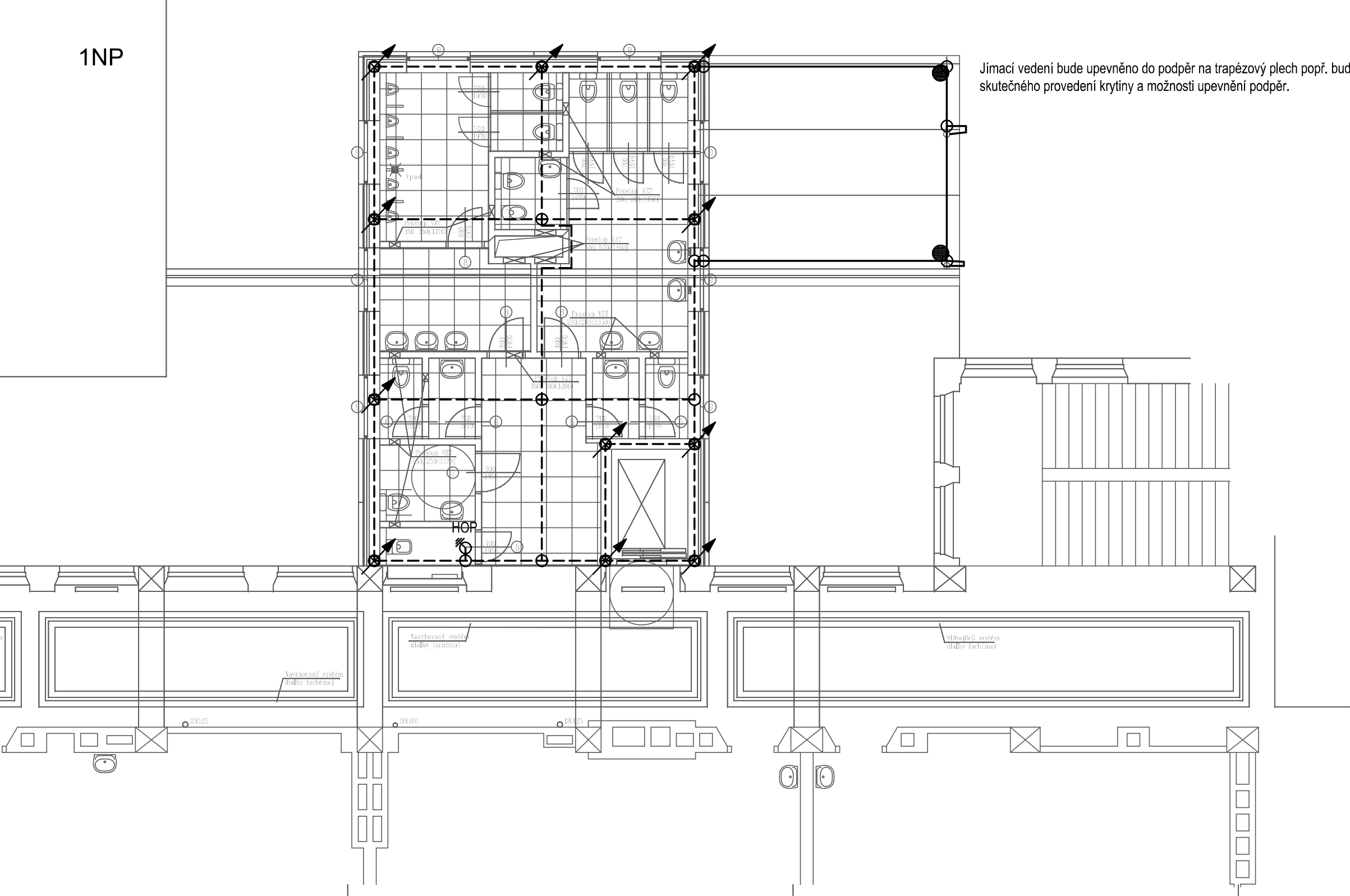


1NP



Jímací vedení bude upevněno do podpěr na trapézový plech popř. budou zvoleny jiné podpěry dle skutečného provedení krytiny a možnosti upevnění podpěr.

Legenda značek:

Značka	Popis
○	svorka
⊙	uzemňovací bod
—	jímací vedení drát AlMgSi pr. 8mm
- - - -	drát FeZn pr. 8mm uložený v betonu a uchycený k armování
↗	změna výškové úrovně
●	jímač Al délky 1m v beton podstavci 17kg.

Upozornění:

Od zahájení stavebních prací bude na stavbě přítomen revizní technik, který bude prověřovat stav provedení uzemnění a hromosvodu před zalitím do betonu. Revizní technik bude provádět fotodokumentaci provedení dodatečné mřížové soustavy spojené s armováním a vše bude evidováno např. ve stavebním deníku. Instalaci uzemnění a hromosvodu smí provádět pouze osoby s požadovanou kvalifikací dle vyhl. 50/78Sb.

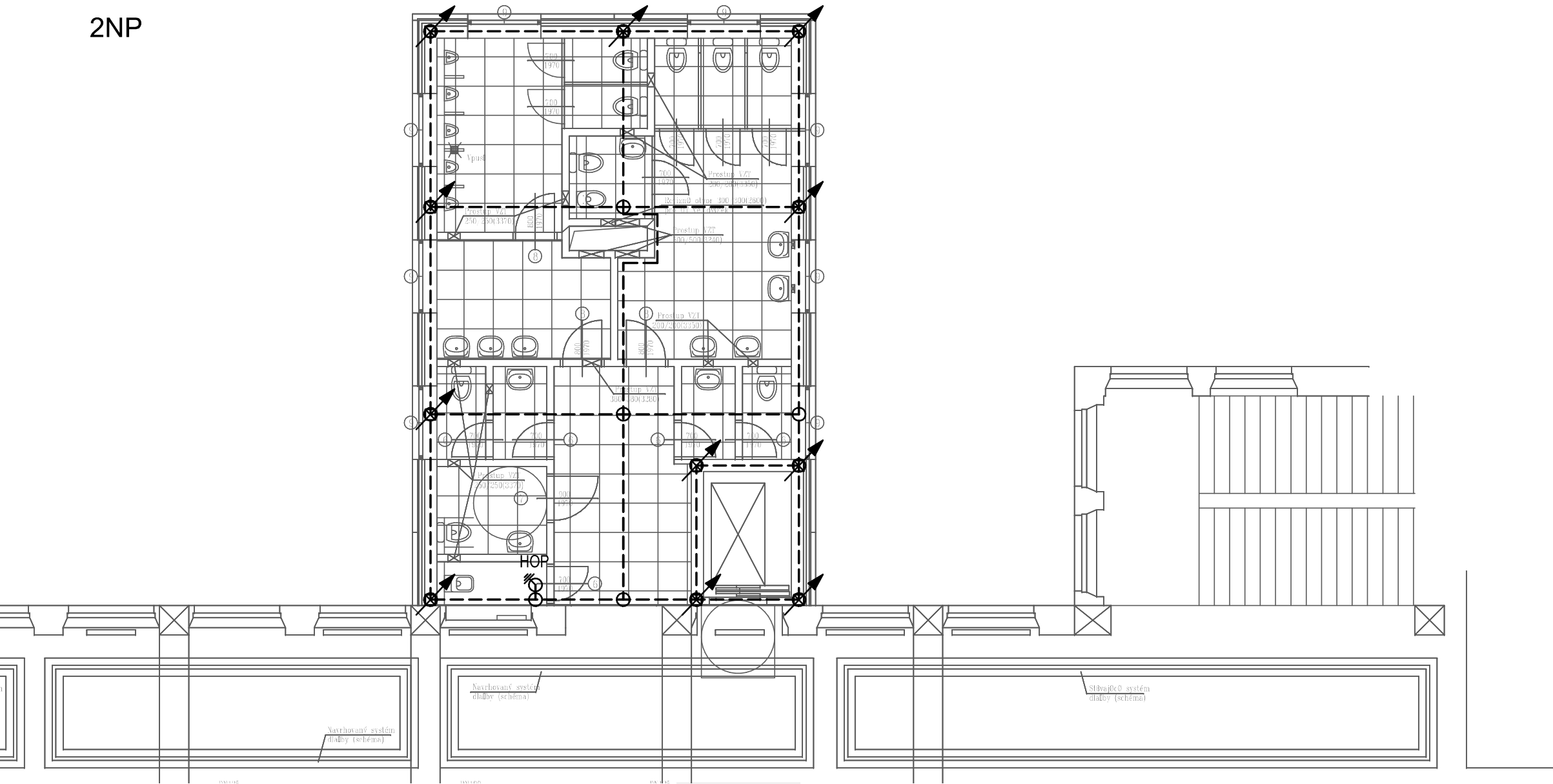
Přechody drátu je nutno chránit proti korozi asfalt, nátěrem, smrštitelnou bužírkou nebo jiné odpovídající ochrany. Délka ochrany musí činit:


1. na přechodu beton - vzduch: 100 mm v betonu a 200 mm ve vzduchu
2. na přechodu beton - země: 300 mm v betonu a 1000 mm v zemi
3. na přechodu země – vzduch: 300 mm v zemi a 200 mm ve vzduchu

Poznámka:

K armovacím drátům monolitického betonu bude upevněn drát FeZn pr. 8mm svorkami, který bude tvořit dodatečnou síť pospojování s oky 5x5m a bude tvořit strojené náhodné svody. Propojení drátů FeZn pr. 8 mm v místech křížení bude provedeno pomocí křížových svorek. Propojení drátů FeZn pr. 8 mm a armovacích sítí bude provedeno po 1m pomocí svorek pro připojení k armovacím drátům. Všechny hromosvodové součásti budou instalovány dle montážních pokynů výrobce, aby byla zajištěna správná funkce. Doporučení projektanta ošetřit spoje proti korozi před zalitím do betonu(např. nátěrem, spec. bandáží atd.). Propojení jímacího vedení AlMgSi se sítí z drátu FeZn uloženou v monolitickém betonu bude pomocí svorek.

2NP



zodpovědný projektant : Ing. Jan Linhart		zpracovatel : Ing. Jan Linhart		 <b>Ing. Jan Linhart</b> Žihobce 80, 342 01 Sušice tel.: 606 394 259 www.L-projekt.cz linhart@L-projekt.cz	
investor: Gymnázium Luďka Píka Opavská 21, Plzeň					
název akce : Bezbariérové úpravy – přístavba výtahu a sociálního zařízení, Gymnázium Luďka Píka v Plzni, Opavská 823/21, Plzeň		měřítko : 1:100			
název části : D.1.6. Elektroinstalace silnoproudé a slaboproudé		poč. form. A4 : 6			
		stupeň PD : DSP + DPS			
		datum zprac. : 12/2016			
název přílohy : Půdorys 1NP a 2NP - uzemnění a pospojování		číslo přílohy :		číslo paré :	
		D.1.6.10			